



## Neues Leben zwischen alten Gräbern – Kulturveranstaltungen auf den historischen Friedhöfen

HASEFRIEDHOF UND JOHANNISFRIEDHOF LADEN EIN!

Diese besonderen Orte mit ihrer charmanten Atmosphäre bieten einen ganz eigenen Rahmen für stimmungsvolle Kulturveranstaltungen. Wie in steingehauenen Geschichtsbüchern kann in diesen Kleinodien Osnabrücker Vergangenheit entdeckt werden. 1995 war die letzte Beisetzung, so dass die Friedhöfe seit 2015 außer Dienst gestellt sind. Sie werden weiterhin als denkmalgeschützte Friedhöfe mit Park-Charakter erhalten. Sie übernehmen als Grünanlagen mit gespeicherter Stadtgeschichte aus über 200 Jahren wichtige Freiraumfunktionen für Osnabrück: Zum Spaziergehen, Entspannen und Entdecken von Natur und Kultur.

Die Veranstaltungen laden ein, durch Mauern gefasste Abteilungen, stimmungsvolle Kapellen, wunderschöne Pflanzen und die interessante Geschichte zu entdecken. Die Friedhöfe sind Räume für Live-Musik und für viel mehr: Trainingsräume für Taiji Quan, Qi Gong und Kung Fu, Biologieräume mit spielerischem Vogelkunde-Unterricht, Ausstellungsräume für vier Malerinnen und Maler, Seelenräume für Trauerarbeit mit dem Hospiz. Einmalig ist dieses Jahr die Aufführung eines Stücks des Ersten Unordentlichen Zimmertheaters. Der Friedhof ist hier zwingend als Handlungsort vorgegeben – lassen Sie sich überraschen!

Feiern Sie außerdem zwei Geburtstage mit uns: 150 Jahre Friedhof Eversburg und 100 Jahre Friedhof Haste – Wir laden Sie zu jeweils drei Veranstaltungen ein: Vogelstimmen, Fledermäuse, Kaffee und Kuchen, historische Führungen, Songs zwischen Trauer und Trost und ein buntes Programm für alle zwischen 0 und 100!

Ideen für weitere Veranstaltungen auf den historischen Friedhöfen sind herzlich willkommen, ebenso wie Geldspenden oder tatkräftige Mitarbeit (siehe umseitige Informationen und Kontaktdaten).

## ZIELE DER TREUHANDSTIFTUNG

### „Historisches Bewahren denkmalgeschützter Friedhofskultur in Osnabrück“

Diese Stiftung wurde 2013 mit einer Ersteinlage der Stadt Osnabrück und der Bürgerstiftung als Treuhänderin gegründet. Sie gibt allen Freundinnen und Freunden dieser einzigartigen Denkmale Osnabrücks die Möglichkeit, sich finanziell für Hasefriedhof und Johannisfriedhof zu engagieren. Die Stiftung hat nur ein Ziel: die Friedhöfe zu Parks denkmalgeschützter Friedhofskultur weiterzuentwickeln und auf dem bestehenden hohen Niveau zu erhalten. Spenden oder Stiftungseinlagen ermöglichen z. B. frühzeitige Restaurationen der wertvollen Grabmale und Mauern.

In der Vergangenheit konnten u. a. mit Beteiligung der Treuhandstiftung das Kriegerdenkmal in der 3. Abteilung oder die Kapelle des Hasefriedhofs restauriert werden. Spenden können auch für konkrete Grabmale oder einzelne Abteilungen gegeben werden. So ist die Treuhandstiftung eine wertvolle Brücke für viele Familien, die weiterhin die Unterhaltung „ihres“ denkmalgeschützten Familiengrabes unterstützen möchten. Das große Spendenziel 2026 ist das Sammeln für die grundlegende Sanierung der Torhäuschen (4./5.Abt.) des Johannisfriedhofs. Nach gelungener Sanierung werden hier regensichere Gruppentreffen z. B. für das Hospiz stattfinden. Haben Sie Ideen für die Spendensammlung oder für die zukünftige Nutzung des neuen Raumes? Sprechen Sie uns gerne an!

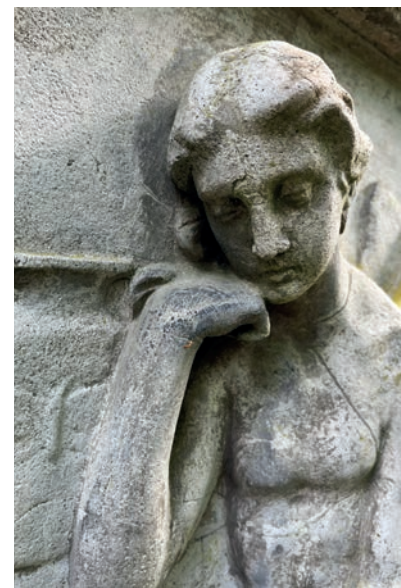
Die Stiftung ist auf das Engagement aller angewiesen. Mit einer Spende auf das Konto der Osnabrücker Treuhandstiftung unterstützen und fördern Sie den Erhalt und die Pflege dieser in Niedersachsen einmaligen stadt- und kulturgeschichtlichen Denkmale.

Auf der Homepage [www.hasefriedhof-johannisfriedhof.de](http://www.hasefriedhof-johannisfriedhof.de) finden Sie Beispiele notwendiger Arbeiten, für die wir Spenden brauchen.

Hier gibt es auch aktuelle Hinweise zu Veranstaltungen, Projekten und Literatur. Informationsmaterialien erhalten Sie zudem in der Tourist Information in der Bierstraße 22/23, Osnabrück.

**Sprechen Sie uns an, wenn auch Sie sich engagieren möchten: Spenden, Stiftungen und Nutzungsideen sind willkommen!**

TREUHANDSTIFTUNG  
**HISTORISCHES BEWAHREN**  
denkmalgeschützter Friedhofskultur



### Bildungsorte und Freiräume für Kinder und Jugendliche



Das „Adventure Hasefriedhof“ wurde schon oft beherzt gelöst und kann auch in Zukunft auf dem Handy gespielt werden. Gefördert von der Felicitas und Werner Egerland-Stiftung. [www.adventure-hasefriedhof.de](http://www.adventure-hasefriedhof.de)

### Spielheft und Infoheft Hasefriedhof

In der Tourist Information in der Bierstraße erhalten Sie kostenlos die liebevoll gestalteten Spielmateralien für Kinder zwischen 4 und 10 Jahren (Dank an BUND und Niedersächsische Bingo-Umweltstiftung!). Herzliche Einladung zum Spielen und Entdecken!

### Informationshefte „Vergissmeinnicht“ und „Gedenkemein“

Ein Geschichte-Seminar des Graf-Stauffenberg-Gymnasiums hat zwei interessante Informationshefte über die Kriegsgräberfelder aus den beiden Weltkriegen (Johannisfriedhof) fertig gestellt. Beide können auf der Homepage heruntergeladen werden. [www.hasefriedhof-johannisfriedhof.de](http://www.hasefriedhof-johannisfriedhof.de)



### Wo sie ruhen

In dieser App bundesweit bedeutsamer Friedhöfe werden auch 25 Grabstätten von Hasefriedhof und Johannisfriedhof durch Hörbeiträge, Texte und Fotos vorgestellt und verortet. [www.wo-sie-ruhen.de](http://www.wo-sie-ruhen.de)

### Kontakte

#### Treuhandstiftung

„Historisches Bewahren denkmalgeschützter Friedhofskultur“

Lohstraße 2 · Rathaus · 49074 Osnabrück  
buergerstiftung@osnabrueck.de · Telefon 0541 323-1000

#### Stadt Osnabrück · Osnabrücker Servicebetrieb

Abteilung Friedhöfe und Bestattungswesen  
Eva Güse · guese@osnabrueck.de · Telefon 0541 323-2251

### Hier spenden für Hasefriedhof und Johannisfriedhof!

Bürgerstiftung Osnabrück · Treuhandstiftung  
„Historisches Bewahren denkmalgeschützter Friedhofskultur“  
Sparkasse Osnabrück · IBAN: DE13 2655 0105 1551 3683 90  
Swift-BIC: NOLADE22XXX · Verwendungszweck: Historisches Bewahren



### Anfahrt

Hasefriedhof, Bramscher Straße

Busverbindung: Hasefriedhof | Linien M1, 18

Johannisfriedhof, Iburger Straße 54

Busverbindung: Magdalenenstraße | Linie 14

Johannisfriedhof | Linie 14

Lutherkirche | Linien 17, M5, 12

### Ein spezieller Dank an:

Alte Gärtnerei Kersten, Niels Biewer, Bürgerstiftung Osnabrück, Erich Maria Remarque Gesellschaft, Erstes unordentliches Zimmertheater e. V., Florian Fiebelkorn, FOKUS e. V., Förderkreis Hasefriedhof – Johannisfriedhof e. V., Martina Freisel, Gitarrenensemble der VHS, Grüner Bereich, Annette Hanekamp, Hospiz Osnabrück, Justus-Möser-Gesellschaft, Andreas Kaiser, Klangküche, Ernst Kosche, Karin Maurer, Michael Mond, Rosenplatzschule Osnabrück, Spurensuche – Osnabrück e. V., Streicherklasse und Projekt GROWTH der Hochschule Osnabrück, Sylke Sonnenfeld, Treuhandstiftung „Historisches Bewahren“ e. V., Elke van Slooten und allen Stifterinnen und Stiftern, Spenderinnen und Spendern und ehrenamtlichen Helferinnen und Helfern!

### Herausgeberin

Stadt Osnabrück

Osnabrücker Servicebetrieb

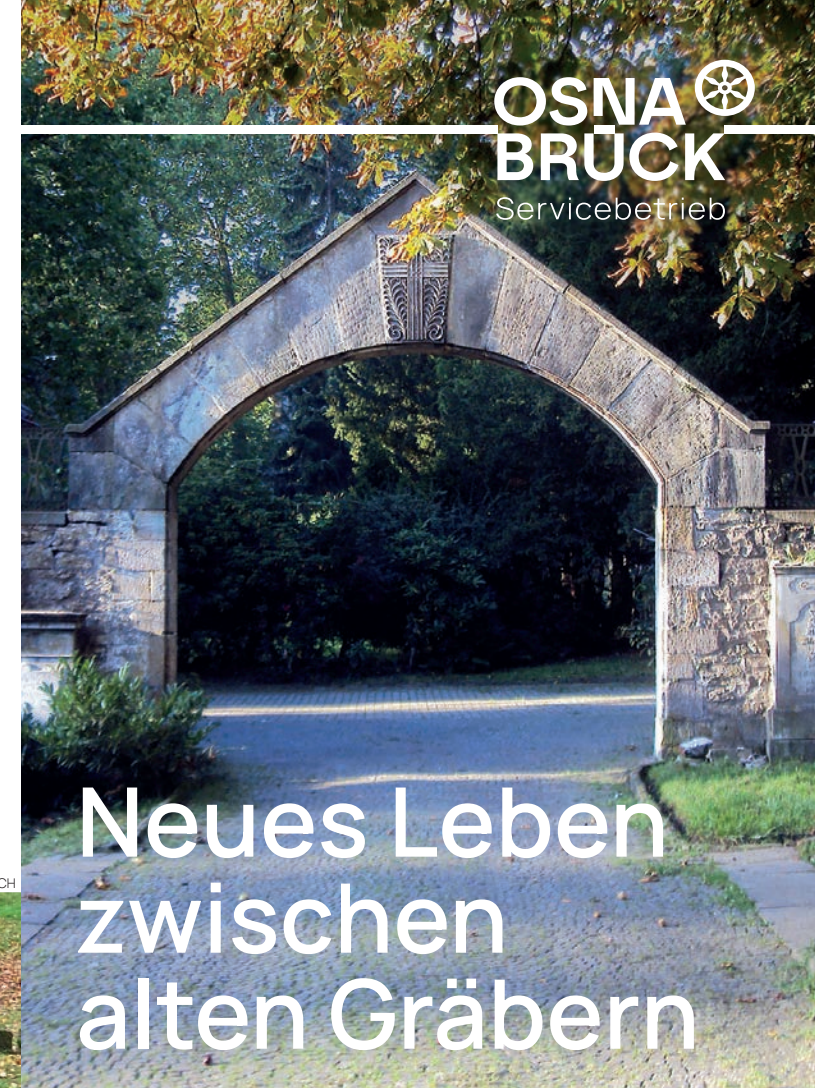
Abteilung Friedhöfe und Bestattungswesen

Eva Güse · guese@osnabrueck.de · Telefon 0541 323-2251

**Nicht gekennzeichnete Fotos:** Eva Güse

**Gestaltung:** Michael Albers, Georgsmarienhütte

FOTO: RICCARDA NIEBUSCH



OSNA  
BRÜCK  
Servicebetrieb

# Neues Leben zwischen alten Gräbern

Kulturveranstaltungen auf den historischen Friedhöfen in Osnabrück

Programm April 2026 bis März 2027

TREUHANDSTIFTUNG  
**HISTORISCHES BEWAHREN**  
denkmalgeschützter Friedhofskultur

SO | 19. APRIL

## Kultur-Bodenschätze auf dem Hasefriedhof

### Ausstellungseröffnung mit Vortrag und Friedhofsrundgang

Zahlreiche in Vergessenheit geratene Gräber hat Karin Maurer auf dem Hasefriedhof freigelegt. Inschriften dokumentiert und zu den Beigesetzten recherchiert – wie Goldschmied und „Altermann“ (Zunftvorsteher) J. H. Holstein (1775–1828), oder Stadtphysikus J. D. Droop, der in Osnabrück die Pockenimpfung einführte.  
**14 Uhr | Alte Gärtnerei Kersten (Bramscher Str. 93–95)**

Veranstalter: Alte Gärtnerei Kersten | Weitere Termine: 14.6., 12.7., 19.8. Eintritt frei, Spenden für die historischen Friedhöfe erbeten.

MO | 20. APRIL

## Taiji Quan, Qi Gong und Kung Fu

Zhenwu Osnabrück – Asiatische Kampf- und Bewegungskunst in ihrer ursprünglichen Form. Wir praktizieren vielfältige Bewegungsformen unter freiem Himmel und genießen ihre Vorzüge für Körper und Geist. Die Bewegungssysteme können sowohl für die Lebenspflege als auch für die Selbstverteidigung eingesetzt werden. Keine Anmeldung erforderlich.  
**Hasefriedhof | Treffpunkt: 5. Abt. Nord, Nähe Kornstraße (exakter Standort auf [www.zhenwu-osnabrueck.de](http://www.zhenwu-osnabrueck.de)), März bis November – außer bei Starkregen und Gewitter**

montags 18–19:30 Uhr Qi Gong und Tai Chi  
dienstags 18–19:30 Uhr Kungfu  
donnerstags 18–19:30 Uhr Kungfu

FR | 24. APRIL

## Trauertreff Johannislabyrinth

Menschen mit und ohne bisherigen Kontakt zum Osnabrücker Hospiz sind eingeladen, das Steinlabyrinth auf dem denkmalgeschützten Johannisfriedhof für ihr eigenes Trauern zu nutzen. Das kann allein geschehen, mit der ehrenamtlichen Einzelbegleitung, mit einer Trauergruppe oder beim Trauertreffen immer am letzten Freitag des Monats. Keine Anmeldung erforderlich.

**16 Uhr | Johannisfriedhof**  
**Treffpunkt Eingang Magdalenenstraße, jeweils eine Viertelstunde vor Beginn.**

Weitere Termine: 29.05.26 (16 Uhr), 26.06.26 (16 Uhr), 31.07.26 (16 Uhr), 28.08.26 (16 Uhr), 25.09.26 (16 Uhr), 30.10.26 (15 Uhr), 27.11.26 (15 Uhr), Dez. entfällt, 29.01.27 (15 Uhr), 26.02.27 (15 Uhr), 26.03.27 (15 Uhr)

SA | 25. APRIL

## Was blüht denn da?

**Pflanzenvielfalt im Bürgerpark und auf dem Hasefriedhof**

Im Rahmen von „OSNATÜRLICH – Für mehr Artenvielfalt“ bieten Prof. Dr. Kathrin Kiehl und Daniel Jeschke von der Hochschule einen Spaziergang vom Bürgerpark zum Hasefriedhof an. Max. 22 Personen, mit Voranmeldung unter [buergerpark@osnabrueck.de](mailto:buergerpark@osnabrueck.de)  
**10–12:30 Uhr | Treffpunkt Bürgerpark, Parkeingang Süntelstraße**

Veranstalter: Hochschule Osnabrück | Eintritt frei

## Saitenweise

Das Gitarrenensemble der VHS (Leitung Christian Pradel) spielt Werke aus den Bereichen Klassik, Pop und Filmmusik. Dabei erklingt u. a. Musik von John Lennon, Queen sowie die Themen aus den Filmen „Der dritte Mann“, „Forrest Gump“ und „Mary Poppins“.  
**16 Uhr | Kapelle Hasefriedhof**

Veranstalter: Osnabrücker Servicebetrieb | Eintritt frei, Spenden für den Erhalt der historischen Friedhöfe erbeten

SO | 10. MAI

## Grünpflegetag

Für alle, die Lust auf ein bisschen Gartenarbeit haben! Einfach Spaten oder Hacke mitbringen und dabei sein.  
**10 Uhr | Treffpunkt Kapelle Hasefriedhof**

Veranstalter: Förderkreis Hasefriedhof-Johannisfriedhof e.V.

SA | 30. MAI

## Jenny von Voigts und ihr Kreis

Führung von Ernst Kösche zu den Gräbern ihrer Freunde und Bekannten auf beiden Friedhöfen.  
**16 Uhr | Treffpunkt Kapelle Hasefriedhof, anschließend Ortswechsel zum Johannisfriedhof**

Veranstaltende: Justus-Möser-Gesellschaft und Förderkreis Hasefriedhof-Johannisfriedhof e.V. | Eintritt frei, Spenden für den Erhalt der historischen Friedhöfe erbeten

SO | 31. MAI

## Dieter van Slooten

**Jalousie**

## Institut für Musik

**Soli für Streichinstrumente**

Zur Eröffnung der Ausstellung spielen Studierende der Hochschule Osnabrück Violine, Viola und Violoncello (14.00–

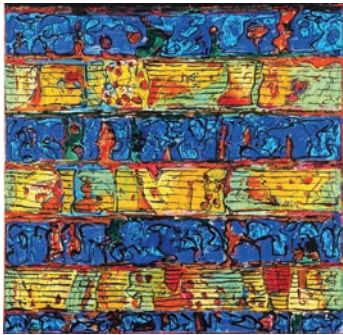


FOTO: M. HELWEG

14:45 Uhr). Dieter van Slooten strukturierte seine farbintensiven Werke mit fast obsessiver Konsequenz durch Querlinien. Diese wie Jalousien wirken den Streifen verhüllen, machen neugierig, geben Rätsel auf. Was verbirgt sich dahinter? Jedem Betrachter wird eine andere Geschichte erzählt ...  
**14–17 Uhr | Kapelle Hasefriedhof**

Veranstalter: Osnabrücker Servicebetrieb | Weiterer Termin: 07.06.26. Eintritt frei, Spenden für die historischen Friedhöfe erbeten

SA | 6. JUNI

## Eine Rose für die Dichtenden

Gedenkveranstaltung mit Rezitation an den Grabstellen von Justus Möser

Tochter Jenny von Voigts und weiteren Osnabrücker Autoren und Autorinnen  
**16 Uhr | Treffpunkt: Kapelle Hasefriedhof**

Veranstaltet von Justus-Möser-Gesellschaft und Erich Maria Remarque Gesellschaft

MI | 10. JUNI

## Klassisch streng – gründerzeitlich überladen – zeitlos schlicht

Gestaltung von Grabdenkmälern aus zwei Jahrhunderten. Führung von Ernst Kösche  
**18:30 Uhr, Treffpunkt: Kapelle Hasefriedhof**

Veranstalter: Förderkreis Hasefriedhof-Johannisfriedhof e.V. | Eintritt frei, Spenden für den Erhalt der historischen Friedhöfe erbeten

FR | 12. JUNI

## Gemeinsames Singen am Johannislabyrinth

**17 Uhr | Johannisfriedhof, Treffpunkt am Labyrinth**

Veranstalter: Osnabrücker Hospiz e.V.

SA | 13. JUNI

## Ausstellung Farbexplosion

Die Bilder der Künstlerin Martina Freisel zeichnen sich sowohl durch kräftige Farben als auch viele Details aus. In ihrem gleichnamigen Atelier Farbexplosion entstehen mit Acrylfarben sowie Sprühlacken abstrakte, aber auch große gegenständliche Bilder.  
**14–18 Uhr | Kapelle Hasefriedhof**

Veranstalter: Osnabrücker Servicebetrieb | Weiterer Termin: 14.06.26. Eintritt frei, Spenden für die historischen Friedhöfe erbeten

## Vogelkundliche Führung

Mit Florian Fiebelkorn auf Entdeckungstour: Vögel hören, sehen, bestimmen – für Neulinge und Fortgeschrittene. Fernglas und Handy mit installierter „Merlin Bird ID“-App gern mitbringen (falls vorhanden).

**09:00–11:00 oder 13.00 Uhr | Johannisfriedhof, Treffpunkt: Eingang Magdalenenstraße, jeweils 15 Minuten vor Beginn, Dauer: ca. 2–4 Stunden**

Veranstalterin: Biologiedidaktik, Universität Osnabrück | Weiter Termin: 03.10.26. Eintritt frei, Spenden für den Erhalt der historischen Friedhöfe erbeten

SO | 14. JUNI

## Aus dem Leben der Honigbienen

Ein Blick auf die Entwicklung eines Bienenvolkes vom Frühjahr bis zum Winter und das Imkern im Jahresverlauf – vorgestellt von Hobbyimker Andreas Kaiser. Nur mit Voranmeldung unter Tel. 0176 43802410.

**14 Uhr | Johannisfriedhof | Treffpunkt Kriegsgräberfeld 1. Weltkrieg, 6. Abt.**  
Veranstalter: Osnabrücker Servicebetrieb | Eintritt frei, Spenden für die historischen Friedhöfe erbeten

JUBILÄUM 150 JAHRE FRIEDHOF EVERSBURG

SO | 21. JUNI

## Jubiläumsfest Friedhof Eversburg

Kaffee und Kuchen, historische Führung von Schülerinnen und Schüler der IGS Eversburg und buntes Programm für die ganze Familie.  
**15–17 Uhr | Friedhof Eversburg**  
**Treffpunkt: Vorplatz Friedhofskapelle Eversburg, Eversheide 48**

Veranstalter: Osnabrücker Servicebetrieb, Friedhofsbeirat der Stadt Osnabrück, Runder Tisch der Religionen angefragt

JUBILÄUM 150 JAHRE FRIEDHOF EVERSBURG

DI | 23. JUNI

## Vogelkundliche Führung

Mit Florian Fiebelkorn auf Entdeckungstour: Vögel hören, sehen, bestimmen – für Neulinge und Fortgeschrittene. Fernglas und Handy mit installierter „Merlin Bird ID“-App gern mitbringen (falls vorhanden).

**19:30 Uhr | Friedhof Eversburg**  
**Treffpunkt: Eingang Kapelle, Eversheide 48, 15 Minuten vor Beginn. Dauer: ca. 2 Stunden**

Veranstalterin: Biologiedidaktik, Universität Osnabrück | Eintritt frei, Spenden für den Erhalt der historischen Friedhöfe erbeten

FR | 26. JUNI

## Gift.

## Eine Ehegeschichte

Nach mehr als zehn Jahren treffen sich eine Frau und ein Mann auf einem Friedhof. Es ist der Ort, wo sie ihr gemeinsames Kind nach einem tödlichen Unfall begraben mussten. Beide sind sehr unterschiedliche Wege gegangen, um mit dem Verlust abzuschließen. Aber noch ist nicht alles gesagt... Das erste unordentliche Zimmertheater e.V. präsentiert das Theaterstück am passenden Ort.  
**19-21 Uhr | Kapelle Hasefriedhof**



FOTO: VOLKER HUNSCHE

Veranstalter: Osnabrücker Servicebetrieb | Eintritt frei, Spenden für den Erhalt der historischen Friedhöfe und für die Tantiemen an den Verlag erbeten

SO | 28. JUNI

## Liedermacher Michael Mond

Michael Mond singt am Klavier vom Wert der Zeit füreinander, von der Kraft der Gemeinschaft und von dem Wunder der Vergänglichkeit. Seine Musik erzählt zauberhafte und romantische Geschichten. Gedichte werden zu Liedern. Lieder zu Gedichten.

**16–18 Uhr, mit Pause | Kapelle Hasefriedhof**

Veranstalter Osnabrücker Servicebetrieb | Eintritt frei, Spenden für den Künstler und die historischen Friedhöfe erbeten

MO | 29. JUNI

## Ohrenschmaus in der Kapelle

Das kleine Osnabrücker A-cappella-Ensemble „Klangküche“ lädt ein zu einem „Pott Porree“ bunter Melodien. Die gute Akustik lockt auch dieses Jahr die vier Sängerinnen plus Bassmann auf den Friedhof.

**20–21 Uhr | Kapelle Hasefriedhof**

Veranstalter: Osnabrücker Servicebetrieb | Eintritt frei, Spenden für die historischen Friedhöfe erbeten

MI | 15. JULI

## Klassisch streng – gründerzeitlich überladen – zeitlos schlicht

Gestaltung von Grabdenkmälern aus zwei Jahrhunderten. Führung von Ernst Kösche

**18 Uhr, Treffpunkt: Kapelle Johannisfriedhof**

Veranstalter: Förderkreis Hasefriedhof-Johannisfriedhof e.V. | Eintritt frei, Spenden für den Erhalt der historischen Friedhöfe erbeten

KULTURSPAZIERGANG HASEFRIEDHOF

SO | 19. JULI

## Reema

Reema ist die Tochter der Künstlerin und Fotografin Polly Eltes und des Musikers Marius Müller-Westernhagen. Sie schreibt bittersüße, zarte Folksongs mit Texten, die das Menschsein thematisieren. Ihre zutiefst persönlichen Konzerte sind geprägt von der Kommunikation mit dem Publikum, dem Teilen von Geschichten – und oft auch Tränen. Offen spricht sie über ihre Erfahrungen als autistische Frau und ihren Kampf mit Angstzuständen.

**16 Uhr | Regenunterstand 4. Abt. Hasefriedhof**

Veranstalter FOKUS e.V. in Kooperation mit Osnabrücker Servicebetrieb | Eintritt frei, Spenden erbeten, bei schlechtem Wetter bitte soziale Medien verfolgen

DO | 13. AUGUST

## Picknick im Grünen

Essen, spielen, neue Leute kennenlernen – und leckere Lebensmittel entdecken. Die Hochschule Osnabrück bringt ein Lastenrad mit, das zur Küche auf Rädern wird: Hier gibt es Leckeres zum Selbermachen und Ausprobieren. Packt Spiele, Snacks und eine Decke ein und verbringt einen entspannten Nachmittag im Grünen.

Offen für alle – kommt vorbei! Voranmeldung erwünscht unter [veranstaltung@hs-osnabrueck.de](mailto:veranstaltung@hs-osnabrueck.de).  
**16–20 Uhr | an den Torhäuschen**  
**4. / 5. Abt., Eingang Magdalenenstr. | Johannisfriedhof**

Veranstalter: Projekt GROWTH, Hochschule Osnabrück | Eintritt frei, Spenden für die historischen Friedhöfe erbeten, bei Regen/Unwetter fällt die Veranstaltung aus.

KULTURSPAZIERGANG HASEFRIEDHOF

SO | 16. AUGUST

## Sophie Chassée

Sophie Chassée steht für technisch anspruchsvolles Gitarrenspiel und musikalische Tiefe. Ihr filigranes Modern-Fingerstyle-Gitarrenspiel trifft auf eine Stimme, die unter die Haut geht. In ihren englischsprachigen Songs erzählt sie von Liebe, Veränderung, Freundschaft und Selbstreflexion.



FOTO: MANFRED POLLETT

**16 Uhr | Regenunterstand 4. Abt. Hasefriedhof**

Veranstalter FOKUS e.V. in Kooperation mit Osnabrücker Servicebetrieb | Eintritt frei, Spenden erbeten, bei schlechtem Wetter bitte soziale Medien verfolgen

JUBILÄUM 100 JAHRE FRIEDHOF HASTE

## Jubiläumsfest Friedhof Haste

Kaffee und Kuchen, verschiedene Führungen und buntes Programm für die gesamte Familie.  
**15–17 Uhr | Friedhof Haste**  
**Treffpunkt: Vorplatz Friedhofskapelle Haste, Ruller Weg**

Veranstalter: Osnabrücker Servicebetrieb, Friedhofsbeirat der Stadt Osnabrück, Runder Tisch der Religionen angefragt

FR | 21. AUGUST

## Alte und Neue Orte zum Trauern

Führung über den Johannisfriedhof und durch das Labyrinth, Niels Biewer und Kathrin Rosen. Anmeldungen über das Hospiz unter Tel.0541 3505536.

**16–18 Uhr | Treffpunkt Johannisfriedhof Eingang Magdalenenstraße (neben dem Jüdischen Friedhof)**

Veranstalter: Osnabrücker Hospiz e.V. und Förderkreis Hasefriedhof-Johannisfriedhof e.V.



FOTO: FERRY MOHR

KULTURSPAZIERGANG HASEFRIEDHOF

SO | 23. AUGUST

## LUAH

Authentische Melodien, geschmeidige Arrangements, afrobrasilianische Rhythmen und Songs über die Vielfalt an Stimmungen – das sind die Zutaten von LUAH, dem Vocal Trio von Elsa Johanna Mohr. Die Singer-Songwriterin aus Köln ist eine Weltreisende, die weiß wie es ist, auf Portugiesisch zu träumen und auf Englisch Herz und Verstand, eigene Erwartungen und Ansprüche von außen in Einklang zu bringen.

**16 Uhr | Regenunterstand 4. Abt. Hasefriedhof**

Veranstalter FOKUS e.V. in Kooperation mit Osnabrücker Servicebetrieb | Eintritt frei, Spenden erbeten, bei schlechtem Wetter bitte soziale Medien verfolgen

SA | 5. SEPTEMBER

## Heger Friedhof am Abend

Die Dämmerung hüllt den Heger Friedhof oft in eine ganz besondere Stimmung. Um diese besondere Atmosphäre zu erleben, lädt der Verein Spurensuche-Osnabrück e.V. zu einer Abendführung über den Friedhof ein. In dieser Führung werden ganz besondere Orte gezeigt und ganz besondere Geschichten erzählt.  
**19:30–ca. 21 Uhr | Große Kapelle des Heger Friedhofes**

Veranstalter: Spurensuche-Osnabrück e.V. | Eintritt frei, Spenden für den Verein herzlich willkommen

JUBILÄUM 100 JAHRE FRIEDHOF HASTE

SA | 19. SEPTEMBER

## Abschiedsfeiern auch für kleine Tiere

„Die schönsten Beerdigungen der Welt“ ist ein Bilderbuch, welches uns an diesem Tag inspirieren darf! Wie sehen die Tiere wohl aus, wenn sie nicht mehr leben? Was sind unsere Ideen und Gedanken, wenn wir ihnen begegnen? Wir gestalten auf dem Friedhof in Haste einen Platz, an dem wir spielerisch Trauerfeiern für ganz kleine Tiere machen werden. Bestimmt

gibt es auch einen leckeren Kuchen und eine kleine Feier, bei der wir Kerzen anzünden. Für Kinder von 6–10 Jahren – Eltern können parallel am Haster Berg spazieren! Meldet euch gerne an über: Tel. 61877 oder [nacktemuehle@lega-s.de](mailto:nacktemuehle@lega-s.de)

**14.30–16.30 Uhr | Treffpunkt: Haupteingang Haster Friedhof, Ruller Weg**

Veranstalterin: Lega-S Jugendhilfe Bereich Nackte Mühle, Teamerin: Lisa Beerhues

SO | 27. SEPTEMBER

## Sonne, Meer und Sterne



FOTO: NILS KOCH

Der Chor „Grüner Bereich“ lädt ein zu einer Zeitreise auf der neuen deutschen Welle, zu Stücken rund um Ozean und Weltall, zu Musik von Rio Reiser, den Beatles und anderen.  
**16.30 Uhr | Kapelle Hasefriedhof**

Veranstalter: Osnabrücker Servicebetrieb | Eintritt frei

SO | 4. OKTOBER

## Tanz und Natur

**Jahresausstellung der Künstlerinnen Sylke Sonnenfeld und Annette Hanekamp**

Während es bei Sylke Sonnenfeld Schicht um Schicht darum geht, Spannung und Gegensätze zu erzeugen, begeistert sich Annette Hanekamp dafür, Fundstücke von der Straße, Schnipsel, Reste in ihre Bilder einzuarbeiten und so den Dingen neues Leben einzuhauchen.  
**Jeweils 14–17 Uhr | Kapelle Hasefriedhof**

Weitere Termine: 11.10.26 und 18.10.26, Eintritt frei, Spenden für den Erhalt der historischen Friedhöfe erbeten

SO | 11. OKTOBER

## Grünpflegetag

Für alle, die Lust auf ein bisschen Gartenarbeit haben! Einfach Spaten oder Hacke mitbringen und dabei sein.

**10 Uhr | Treffpunkt Kapelle Johannisfriedhof**

Veranstalter: Förderkreis Hasefriedhof-Johannisfriedhof e.V.

DI | 27. OKTOBER

## Blumenzwiebeln pflanzen am Johannislabyrinth

Einladung an alle Interessierten: Pflanzkelle mitbringen und es geht los!  
**9-11.30 Uhr | Johannisfriedhof, Treffpunkt am Labyrinth in der 5. Abt.**

Veranstaltende: Osnabrücker Servicebetrieb, Hospiz, Rosenplatzschule

JUBILÄUM 100 JAHRE FRIEDHOF HASTE

DI | 17. NOVEMBER

## Songs zwischen Trauer und Trost

Von „Von guten Mächten wunderbar geborgen“ über „Tears in heaven“ bis zum irischen Segenslied ist alles dabei. Alle sind zum Singen mit Popkantor Jens Niemann eingeladen! Eine leuchtende Kerze und eine liebevolle Karte begleiten zurück in den Alltag. Vorher und nachher stehen Pfarrer und freie Rednerinnen für Fragen zur Verfügung.  
**19.30–20.30 Uhr | Kapelle Friedhof Haste, Ruller Weg**

Veranstalter: Osnabrücker Servicebetrieb | Eintritt frei

JUBILÄUM 150 JAHRE FRIEDHOF EVERSBURG

SA | 21. NOVEMBER

## Songs zwischen Trauer und Trost

Siehe Beschreibung 17.11.  
**17–18 Uhr | Kapelle Friedhof Eversburg**

Veranstalter: Osnabrücker Servicebetrieb | Eintritt frei

SO | 13. DEZEMBER

## Gemeinsames Gedenken an verstorbene Kinder

Gedenkveranstaltung zum weltweiten Kerzenleuchten für auf der ganzen Welt verstorbene Kinder. Zusammenkommen in der Kapelle, Gang zur Gedenkstätte für verstorbene Kinder von Zwangsarbeiterinnen. Dort werden Laternen aufgestellt, die zuvor von Schülerinnen und Schülern zu diesem Anlass bemalt wurden.

**17–ca. 18 Uhr | Große Kapelle des Heger Friedhofes**

Veranstalter: Spurensuche-Osnabrück e.V. | Eintritt frei, Spenden für den Verein herzlich willkommen